



TECHNISCHE DATEN

NGEN-STAR 4300 BATTERIE
STAR S2/S3/S4/S5/S6/S7

BATTERIESPEICHER DER NÄCHSTEN GENERATION

NGEN HOCHSPANNUNGS- BATTERIE

Die NGEN-STAR Batterie bietet ein Energiespeichersystem mit einer herausragenden Leistung und Flexibilität. Dank dem modularen Design ist das System ideal für eine Vielzahl von Speicheranwendungen einsetzbar. Die Installation erfolgt schnell und einfach dank der Plug & Play Technologie. Dies ermöglicht eine einfache Erweiterung der Batterie auf eine maximale Speicherkapazität von 28,98 kWh.

Die NGEN-STAR Lithium-Eisenphosphat (LiFeP04) Batterie bietet hohe Sicherheit, maximale Kapazität und ein kompaktes, benutzerfreundliches Design.



- Flexible Batteriekapazität von 8,28 kWh bis 28,98 kWh
- 90% Entladetiefe
- Hohe Temperaturtoleranz
- Einfache Installation
- CAN / RS485-Kommunikation
- Schutzart IP65



SKALIERBARES
SYSTEM



EINFACHE
INSTALLATION



10 JAHRE GARANTIE



HOHE EFFIZIENZ



90%
ENTLADETIEFE

Modell	STAR S2*	STAR S3	STAR S4	STAR S5	STAR S6	STAR S7
ELEKTRISCHE EIGENSCHAFTEN						
Batterietyp	LiFePO4 Prismatische Zelle					
Batterie-Modul STAR-M4300 [Stück]	1	1	1	1	1	1
Batterie-Modul STAR-S4300 [Stück]	1	2	3	4	5	6
Nennkapazität [kWh]	8,28	12,42	16,56	20,70	24,84	28,98
Nennspannung [V]	115.2	172.8	230.4	288	345.6	403.2
Betriebsspannungsbereich [V]	97.2-131.4	145.8-197.1	194.4-262.8	243-328.5	291.6-394.2	340.2-459.9
Empfohlener Entladestrom [A]	25					
Max. Lade-/Entladeleistung [kW]	3.3	4,93	6,57	8,21	9,85	11,5
Max. Lade-/Entladestrom [A]	50					
Spitzenentladestrom [A]	60A @30sec					
Lade-/Entladeeffizienz der Batterie	>95%					
Entladetiefe	90%					
Zyklen	>8000					
Kommunikation	CAN, RS485					
Display	CS: LED*1, CM: LED*7					
Skalierbarkeit	Max. 7 Batteriemodule pro System (28,98kWh)					
BETRIEBSBEDINGUNGEN						
Installationsort	Außenraum / Innenraum (stehend)					
Betriebstemperatur [°C]	von -10 bis +50					
Lagertemperatur [°C]	von -20 bis +50					
Kühlung	Natürliche Konvektion					
Luftfeuchtigkeit	0 % bis 100 % (nicht kondensierend)					
Betriebshöhe [m]	2000					
MECHANISCHE EIGENSCHAFTEN						
Abmessungen (B*H*T) [mm]	570*470*380	570*470*380	570*590*380	570*710*380	570*830*380	570*950*380
Gewicht [kg]	68.5	103.3	138.1	172.9	207.7	242.5
ZERTIFIZIERUNG						
Sicherheitszertifikat	IEC62619					
EMV	EN IEC 61000-6-1/2/3/4					
Transport	UN38.3					
Schutzklasse	IP65					
Konformität	EN 50549-1					

* STAR S2 - Nur mit einphasigen Wechselrichtern kompatibel, Serie: STAR-H1





TECHNISCHE DATEN

NGEN-STAR 4800 BATTERIE
STAR S2/S3/S4/S5/S6/S7/S8/S9

BATTERIESPEICHER DER NÄCHSTEN GENERATION

NGEN HOCHSPANNUNGS- BATTERIE

Die NGEN-STAR Batterie bietet ein Energiespeichersystem mit einer herausragenden Leistung und Flexibilität. Dank dem modularen Design ist das System ideal für eine Vielzahl von Speicheranwendungen einsetzbar.

Die Installation erfolgt schnell und einfach dank der Plug & Play Technologie. Dies ermöglicht eine einfache Erweiterung der Batterie auf eine maximale Speicherkapazität von 41,94 kWh.

Die NGEN-STAR Batterie mit der Lithium-Eisenphosphat (LiFeP04) Technologie bietet eine hohe Sicherheit, maximale Kapazität und ein kompaktes, benutzerfreundliches Design.



- Flexible Batteriekapazität von 4,66 kWh bis 41,94 kWh
- 90% Entadetiefe
- Hohe Temperaturtoleranz
- Einfache Installation
- CAN / RS485 Communication
- Schutzart IP65



SKALIERBARES
SYSTEM



EINFACHE
INSTALLATION



10 JAHRE GARANTIE



HOHE EFFIZIENZ



90%
ENTLADETIEFE

Modell	STAR S2*	STAR S3	STAR S4	STAR S5	STAR S6	STAR S7	STAR S8	STAR S9
ELEKTRISCHE EIGENSCHAFTEN								
Batterietyp	LiFePO4 Prismatische Zelle							
Batterie-Modul STAR-M4800 [Stück]	1	1	1	1	1	1	1	1
Batterie-Modul STAR-S4800 [Stück]	1	2	3	4	5	6	7	8
Nennkapazität [kWh]	9.32	13.98	18.64	23.3	27.96	32.61	37.27	41.93
Nennspannung [V]	89.6	134.4	179.2	224	268.8	313.6	358.4	403.2
Betriebsspannungsbereich [V]	81.2-103.0	121.8-154.5	162.4-206.0	203.0-257.6	243.6-309.1	284.2-360.6	324.8-412.2	365.4-463.7
Stromkapazität [Ah]	104							
Empfohlener Lade-/Entladestrom [A]	30							
Max.Lade-/Entladestrom [A]*2	50							
Spitzenentladestrom [A]	65 @60sec							
Lade-/Entladeeffizienz der Batterie*1	>95%							
Entladetiefe	90%							
Zyklen	≥6000							
Kommunikation	CAN							
Display	EQ4800-S: LED*1, EQ4800-M: LED*6							
Skalierbarkeit	Max. 9 Batteriemodule pro System (41,94kWh)							
BETRIEBSBEDINGUNGEN								
Installationsort	Außenraum / Innenraum (stehend)							
Betriebstemperatur [°C]	Beladen: von 0 bis +55 / Entladen: von -10 bis +55							
Lagertemperatur [°C]	von -10 bis +35							
Kühlung	Natürliche Konvektion							
Luftfeuchtigkeit [%]	5 bis 100 (nicht kondensierend)							
Betriebshöhe [m]	2000							
MECHANISCHE EIGENSCHAFTEN								
Abmessungen (B*H*T) [mm]	570*386*380	570*524*380	570*662*380	570*800*380	570*938*380	570*1076*380	570*1214*380	570*1352*380
Nettogewicht [kg]	83.5	122.5	161.5	200.5	239.5	278.5	317.5	356.5
ZERTIFIZIERUNG								
Sicherheitszertifikat	IEC 62619							
EMV	EN IEC 61000-6-1/2/3/4							
Transport	UN38.3							
Schutzklasse	IP65							

*STAR S2 – Nur mit einphasigen Wechselrichtern kompatibel, Serie: STAR-H1

*1, @25°C, @70% SOH, @90% DOD, 0.3C Beladung/Entladung

*2, Der Strom wird von der Temperatur, der Zellspannung und dem SOC beeinflusst





TECHNISCHE DATEN

3-PHASIGER HYBRID-WECHSELRICHTER

STAR-H3-12.0-E



3-PHASIGER

HYBRID-WECHSELRICHTER

Nutzen Sie die Kraft der Sonne bei Tag und bei Nacht mit dem 3-phasigen Hybrid-Wechselrichter von NGEN. Unser Hybrid-Wechselrichter bietet eine herausragende Leistung, Flexibilität und Effizienz, die speziell für die Verwendung von Hochspannungsbatterien optimiert wurde. Die innovative Software von NGEN macht unser System zu einem intelligenten IOT-System.

Einfache Installation

Flexible Konfiguration, einfache und schnelle Installation, integrierte Sicherungs- und Schutzvorrichtungen



EINFACHE
INSTALLATION

Fernüberwachung

Der Hybrid-Wechselrichter kann, über die von NGEN benutzerfreundliche Smartphone-App oder Webanwendung überwacht werden.



FERNÜBERWACHUNG

Schutzklasse IP65

Der Wechselrichter ist für die Montage im Außenbereich geeignet. Dennoch wird empfohlen, diesen vor Witterungseinflüssen zu schützen.



IP65 RATED

Integrierte Notstromfunktion

Durch die integrierte Notstromfunktion (3-Phasig), schaltet der Wechselrichter bei einem Netzausfall automatisch (20ms) in den Notstrombetrieb um und ausgewählte Verbraucher im Haushalt werden über die Photovoltaikanlage oder die NGEN-STAR Batterie mit Energie versorgt.



INTEGRIERTE
NOTSTROMFUNKTION

Integration einer Wärmepumpe

Smart Grid Ready bedeutet, dass die Luftwärmepumpe über den Wechselrichter intelligent mit dem Stromnetz kommuniziert und Energie zum bestmöglichen Zeitpunkt bezieht. Dabei werden die Energiekosten gesenkt und die Wärmepumpe umweltfreundlich betrieben.



SG-READY
KONTAKT

MODULARES SYSTEM - BATTERIESPEICHER

Mit den Batteriespeichersystemen von NGEN haben Sie die Möglichkeit, Ihr System ganz einfach durch zusätzliche Batterien zu erweitern. Durch den modularen Aufbau des Batteriesystems können bis zu sieben Einheiten zusammengefasst werden und bis zu 28,98 kWh Energie speichern, was erheblichen Spielraum bei der Anpassung des Speicherbedarfs schafft.

Das System kann an Ihre speziellen Anforderungen angepasst werden (max. 10 Wechselrichter in Parallel), um das System entsprechend Ihren individuellen Installationsanforderungen anzupassen. Sie erhalten eine zuverlässige und flexible Energiespeicherlösung.



Modell**STAR-H3-12.0-E****DC-EINGANG (PV)**

Max. empfohlene DC-Leistung [W]	15000 (A:9000 + B:6000)
Max. DC-Spannung [V]	1000
Max. Eingangsstrom [A]	26/14
Max. Kurzschlussstrom [A]	32/16

AC-EIN-/AUSGANG (NETZ)

Max. AC-Eingang Leistung [VA]	16000
Max. AC-Eingang Strom (je Phase) [A]	24,2
AC-Ausgang Nennleistung [W]	12000
Max. AC-Ausgang Leistung [VA]	13200
AC-Ausgang Nennstrom (per phase) [A]	19,2
Max. AC-Ausgang Strom (je Phase) [A]	21,4
Nennnetzspannung (AC-Spannungsbereich) [V]	3L/N/PE 380/220; 400/230; 415/240
Nennnetzfrequenz/-bereich [Hz]	50/60
Leistungsfaktor (cos phi)	1 (Einstellbereich 0,8 cap – 0,8 ind)

NOTSTROMVERSORGUNG-AUSGANG (ERSATZSTROMFÄHIGKEIT)

AC-Ausgang Nennleistung [VA]	12000
Max. AC-Ausgang Leistung (60s) [VA]	15000
Max. AC-Ausgang Strom (je Phase) [A]	17,4
Leistungsfaktor (cos phi)	1 (Einstellbereich von 0.8 cap bis 0.8 ind)

ALLGEMEINE DATEN

Abmessungen (BxHxT) [mm]	449*519*198
Nettogewicht [kg]	28
Installation	Wandmontage
Kühlung	Natürliche Konvektion (zusätzlicher Lüfter integriert)
Geräuschemission [db]	45
Max. Betriebshöhe[m]	2000
Betriebstemperaturbereich [°C]	von -25 bis +60 (ab +45 drosselnd)
Luftfeuchtigkeit [%]	0 bis 100 (nicht kondensierend)
Schutzart	IP65

ZERTIFIZIERUNGEN

Sicherheitszertifikate	EN 62109-1, EN 62109-2, EN 62477-1
EMV	IEC 61000-6-1, IEC 61000-6-3
Zertifikate	EN50549-1, C10/11, VDE-AR-N 4105, G98, CEI 0-21





TECHNISCHE DATEN

3-PHASIGER HYBRID-WECHSELRICHTER

STAR-H3-15.0/22.0/30.0-PRO

NEW

STAR H3-PRO

3-PHASIGER

H3-PRO SERIE WECHSELRICHTER

Die Serie NGEN-STAR-H3-PRO, ausgestattet mit innovativen Funktionen und der Kompatibilität zu unserer exklusiven Auswahl an Hochspannungsbatterien, definiert eine neue Ära der Hybridwechselrichter.



Einfache Installation

Flexible Konfiguration, einfache und schnelle Installation, integrierte Sicherungs- und Schutzeinrichtungen.



Integrierte Notstromfunktion

Durch die integrierte Notstromfunktion (3-Phasig), schaltet der Wechselrichter bei einem Netzausfall automatisch (20ms) in den Notstrom-Betrieb um und die Verbraucher im Haushalt werden über die Photovoltaikanlage oder die NGEN-STAR Batterie mit Energie versorgt.



Schutzklasse IP65

Der Wechselrichter ist für die Montage im Außenbereich geeignet. Es wird dennoch empfohlen, diesen vor Witterungseinflüssen zu schützen.



Fernüberwachung

Das System kann über die von NGEN benutzerfreundliche Smartphone-App oder Webanwendung überwacht werden.



Integration einer Wärmepumpe

Smart Grid Ready bedeutet, dass die Luftwärmepumpe über den Wechselrichter intelligent mit dem Stromnetz kommuniziert und Energie zum bestmöglichen Zeitpunkt bezieht. Dabei werden die Energiekosten gesenkt und die Wärmepumpe umweltfreundlich betrieben.



MAXIMALE EFFIZIENZ

Dank der neuen Technologie haben Sie die Möglichkeit, zwei Batterietürme mit einer Kapazität von jeweils 41,9 kWh mit dem Wechselrichter zu verbinden. Für eine maximale Effizienz Ihrer PV-Produktion bietet der Wechselrichter je nach Anwendung vier MPP-Tracker für den Anschluss der PV-Module. Im Falle eines Blackouts, stellt Ihnen der Wechselrichter in Kombination mit der NGEN-STAR Batterie eine Unterbrechungsfreie Notstromversorgung zur Verfügung.



Modell	STAR-H3-XX.X-PRO			
	15.0-PRO	22.0-PRO	29.9-PRO	30.0-PRO
DC-EINGANG (PV)				
Max. empfohlene DC-Leistung [W]	22500	33000	45000	45000
Max. DC Spannung [V]		1000		
DC-Nennbetriebsspannung[V]		750		
Max. Eingangsstrom [A]		32		
Max. Kurzschlussstrom [A]		40		
MPPT Spannungsbereich[V]		150-850		
MPPT Spannungsbereich (Vollast) [V]	170-850	250-850	340-850	340-850
Startbetriebsspannung [V]		160		
Anz. MPP-Tracker (Stränge pro MPP-Tracker)		3 (2 / 2 / 2)		
AC-AUSGANG				
AC-Nennleistung [VA]	15000	22000	29900	30000
Max. Scheinleistung [VA]	16500	24200	29900	33000
Nennfrequenz [Hz]		50/60,+/-5		
Max. AC Strom (je Phase) [A]	25.0	36.7	45.4	50.0
Nennspannung [V]		400 / 230 ; 380 / 220 , 3L / N / PE		
Leistungsfaktor		1 (Einstellbereich 0,8 cap bis 0,8 ind)		
AC-EINGANG				
Max. AC Leistung [VA]	22500	33000	35000	35000
Max. AC Strom (je Phase) [A]	34.1	50.0	53.0	53.0
Nennspannung [V]		400 / 230 ; 380 / 220 , 3L / N / PE		
Nennfrequenz [Hz]		50/60,+/-5		
Leistungsfaktor		1 (Einstellbereich 0,8 cap bis 0,8 ind)		
NOTSTROMVERSORGUNG-AUSGANG				
AC-Ausgang Nennleistung [VA]	15000	22000	30000	30000
Max. AC-Ausgang Leistung (60s) [VA]	18000	26400	36000	36000
Max. AC-Ausgangsstrom (je Phase) [A]	22.7	30.3	45.5	45.5
Nennfrequenz [Hz]		50 / 60		
Nennspannung [V]		400 / 230 ; 380 / 220 , 3L / N / PE		
Umschaltzeit		<20ms		
Leistungsfaktor		1(Einstellbereich 0,8 cap bis 0,8 ind)		
BATTERIE				
Batterspannungsbereich[V]		150-800		
Batteriespannungsbereich (Vollast) [V]	160-790	240-790	330-790	330-790
Anzahl der Batterieeingänge		2		
ALLGEMEINE DATEN				
Abmessungen (B/H/T) [mm]		600*560*225		
Installation		Wandmontage		
Luftfeuchtigkeit [%]		0 bis 95 (nicht kondensierend)		
Betriebshöhe [m]		<4000		
Schutzart		IP65 (für Außenbereich geeignet)		
Betriebstemperaturbereich [°C]		von -25 bis +60 (ab + 45 drosselnd)		
Kühlung		Intelligenter Lüfter		
Eigenverbrauch [W]		200W für heißes Standby , 15W für kaltes Standby		
Kommunikationsschnittstellen		Ethernet, Meter, WIFI, 4G(optional), DRM, USB, BMS(CAN), RS485		
ZERTIFIZIERUNGEN				
Sicherheit		EN 62109-1, EN 62109-2		
EMV		IEC 61000-6-2, IEC 61000-6-3		





TECHNISCHE DATEN

1-PHASIGER HYBRID-WECHSELRICHTER

STAR-H1-3.7/6.0-E



1-PHASIGER

HYBRID-WECHSELRICHTER

Nutzen Sie das grenzenlose Potential der Solarenergie mit den revolutionären Hybrid-Wechselrichtern von NGEN. Die fortschrittliche Produktlinie der 1-Phasigen Hybrid-Wechselrichter zeichnet sich durch eine herausragende Leistung, Flexibilität und Effizienz aus und ist speziell für die Verwendung der Hochspannungsbatterien aus unserem Sortiment optimiert.

Einfache Installation

Flexible Konfiguration, einfache und schnelle Installation, integrierte Sicherungs- und Schutzeinrichtungen.



EINFACHE
INSTALLATION

Fernüberwachung

Das Wechselrichter-System kann über die benutzerfreundliche Smartphone-App oder Webanwendung von NGEN überwacht werden.



FERNÜBERWACHUNG

Integration einer Wärmepumpe

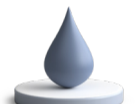
Smart Grid Ready bedeutet, dass die Luftwärmepumpe über den Wechselrichter intelligent mit dem Stromnetz kommuniziert und Energie zum bestmöglichen Zeitpunkt bezieht. Dabei werden die Energiekosten gesenkt und die Wärmepumpe umweltfreundlich betrieben.



SG-READY
KONTAKT

Schutzklasse IP65

Der Wechselrichter ist für die Montage im Außenbereich geeignet. Dieser muss jedoch trotzdem vor Witterungseinflüssen geschützt werden.



SCHUTZART
IP65

Integrierte Notstromfunktion

Durch die integrierte Notstromfunktion (1-Phasig), schaltet der Wechselrichter bei einem Netzausfall automatisch (20ms) in den Notstrom-Betrieb um und ausgewählte Verbraucher im Haushalt werden über die Photovoltaikanlage oder die NGEN-STAR Batterie mit Energie versorgt.



INTEGRIERTE
NOTSTROMFUNKTION

BATTERIESPEICHERGRÖßE

Die NGEN-STAR-H1 Hybrid-Wechselrichter Serie bietet Ihnen die Möglichkeit, Speicherkapazitäten noch flexibler anzupassen. Der Batteriespeicher kann dabei von 8,3 kWh bis auf eine maximale Kapazität von 28,98 kWh im Plug & Play Prinzip erweitert werden.

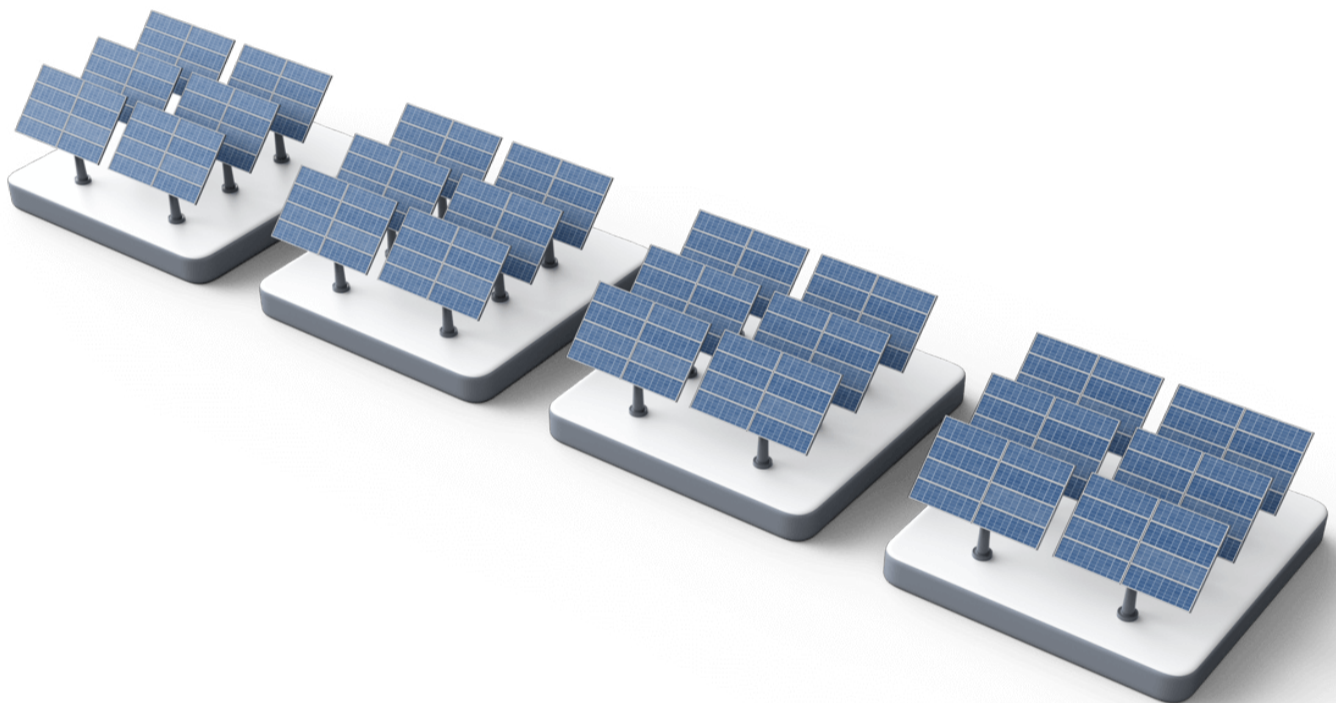


Modell	STAR-H1-3.7-E	STAR-H1-6.0-E
DC-EINGANG (PV)		
Max. empfohlene DC-Leistung [W]	4680	7800
Max. DC-Spannung [V]	600	
Max. Eingangsstrom [A]	13.5	
Max. Kurzschlussstrom [A]	20	
Startbetriebsspannung [V]	75	
Anzahl der MPP-Tracker	2	
Anzahl der Stränge pro MPP-Tracker	1	
AC-EIN-/AUSGANG (NETZ)		
Max. AC-Eingang Leistung [VA]	7680	12000
Max. AC-Eingang Strom (je Phase) [A]	34.9	54.5
AC-Nennleistung [W]	3680	6000
Max. AC-Ausgangsleistung [VA]	4048	6600
AC-Ausgang Nennstrom (je Phase) [A]	16.0	26.1
Max. AC-Ausgang Strom [A]	17.6	28.7
Nennspannung [V]	220/230/240	
Nennfrequenz [Hz]	50/60	
Leistungsfaktor	1 (Einstellbereich 0,8 cap bis 0,8 ind)	
NOTSTROMVERSORGUNG-AUSGANG (MIT BATTERIE)		
AC-Ausgang Nennleistung [VA]	5000	6000
Max. AC-Ausgang Leistung (60s) [VA]	6000	7200
Max. AC-Ausgangsstrom (je phase) [A]	21.7	26.1
Leistungsfaktor	1 (Einstellbereich 0,8 cap bis 0,8 ind)	
ALLGEMEINE DATEN		
Abmessungen (BxHxT) [mm]	430*410*178	
Nettogewicht [kg]	23	
Installation	Wandmontage	
Kühlung	Natürliche Konvektion	
Geräuschemission [db]	35	
Betriebshöhe [m]	2000	
Betriebstemperaturbereich [°C]	von -25 bis +60	
Luftfeuchtigkeit [%]	0 to 100 (nicht kondensierend)	
Schutzart	IP65	
Monitoring Module	WiFi, LAN, 4G, GPRS (Optional)	
Kommunikationsschnittstellen	2*RS485, DRM, Ripple Control, USB	
ZERTIFIZIERUNGEN		
Sicherheitszertifikate	EN 62109-1, EN 62109-2	
EMV	EN 61000-6-2, EN 61000-6-3	
Zertifikate	EN50549-1, C10 / 11, VDE-AR-N 4105, G98, G99, CEI 0-21, NRS 097-2-1, AS / NZS 4777.2	





SMART METER	
Type	AM550
COMPLIANCE	
Directive on measuring instruments 2014/32/eu	Yes
Directive on measuring instruments 2014/30/eu	Yes
STANDARDS	
EN 50470-1:2006, EN 50470-3:2006, EN62059-32-1:2012, IEC 62052-11:2003, CLC/TR50579:2012;	
Directly connected meters	IEC 62053-21:2004 in IEC 62053-23:2003
Meters with current transformer	IEC 62053-22:2003 in IEC 62053-24:2014



PV MODULS
Risen
Longi
Trinasolar
JA Solar
Canadian Solar
And others





BATTERIESPEICHER DER NÄCHSTEN GENERATION

NGEN HOCHSPANNUNGS- BATTERIE

Die NGEN-STAR EP5 Batterie ist ein leistungsstarkes, skalierbares Batteriespeichersystem, das maximale Flexibilität bietet und sich durch das kompakte Design in einem Gehäuse bei einer Vielzahl von Anwendungen einsetzen lässt. Durch die einzigartige Möglichkeit, EP5-Batterien parallel zu installieren, kann eine maximale Speicherkapazität von 20,8 kWh mit nur einem Wechselrichter (H1, H3 oder H3 PRO) erreicht werden.



- Parallel skalierbar auf 20.8 kWh Speicherkapazität
- 90% Entladetiefe
- Boden oder Wandmontage
- Kompakte und einfache Installation
- Schutzart IP65
- Hohe Spannung und hohe Effizienz



**SKALIERBARES
SYSTEM**



**EINFACHE
INSTALLATION**



10 JAHRE GARANTIE



HOHE EFFIZIENZ



**90%
ENTLADETIEFE**

Modell**STAR-EP5****ELEKTRISCHE EIGENSCHAFTEN**

Kompatible Wechselrichter	Alle Serien von H1, H3, H3-Pro
Batterietyp	LifePO4 Prismatische Zelle
Nennkapazität [kWh]	5.18
Nennspannung [V]	192
Betriebsspannungsbereich [V]	174 - 219
Max.Lade-/Entladestrom [A]	27
Empf. Lade-/Entladestrom [A]	13.5
Spitzenentladestrom [A]	65 @60s
Lade-/Entladeeffizienz der Batterie [%]	≥95
Entladetiefe [%]	90
Zyklen	≥4000
Kommunikation	CAN
Display	LED*5
Skalierbarkeit	Max. 4 Batteriesysteme in Parallel

BETRIEBSBEDINGUNGEN

Installationsort	Außenraum / Innenraum (Boden und Wandmontage)
Betriebstemperatur [°C]	Beladen: von 0 bis +55 / Entladen: von -10 bis +55
Lagertemperatur [°C]	von 0 bis +35
Kühlung	Natürliche Konvektion
Luftfeuchtigkeit	von 5 % bis 95 % (nicht kondensierend)
Betirebshöhe [m]	Max. 2.000

MECHANISCHE EIGENSCHAFTEN

Abmessungen (B*H*T) [mm]	380*625*147
Nettogewicht [kg]	50.5 ±2

ZERTIFIZIERUNG

Sicherheitszertifikat	IEC62619
EMV	EN IEC 61000-6-1/3
Transport	UN38.3
Schutzart	IP65





BATTERIESPEICHER DER NÄCHSTEN GENERATION

NGEN HOCHSPANNUNGS- BATTERIE

Die NGEN-STAR EP11 Batterie ist ein leistungsstarkes, skalierbares Batteriespeichersystem, das maximale Flexibilität bietet und sich durch das kompakte Design in einem Gehäuse für eine breite Palette von Speicheranwendungen einsetzen lässt. Durch die einzigartige Möglichkeit, EP11-Batterien parallel zu installieren, kann eine maximale Speicherkapazität von 41,6 kWh mit nur einem Wechselrichter (H1, H3 oder H3 PRO) erreicht werden.



- Parallel skalierbar auf 41.6 kWh Speicherkapazität
- 90% Entladetiefe
- Boden oder Wandmontage
- Kompakte und einfache Installation
- Schutzart IP65
- Hohe Spannung und hohe Effizienz



SKALIERBARES
SYSTEM



EINFACHE
INSTALLATION



10 JAHRE GARANTIE



HOHE EFFIZIENZ



90%
ENTLADETIEFE

Modell**STAR-EP11****ELEKTRISCHE EIGENSCHAFTEN**

Kompatible Wechselrichter	Alle Serien von H1, H3, H3-Pro
Batterietyp	LifePO4 Prismatische Zelle
Nennkapazität [kWh]	10.36
Nennspannung [V]	384
Betriebsspannungsbereich [V]	348 - 438
Max. Lade-/Entladestrom [A]	27
Empfohlener Lade-/Entladestrom [A]	13.5
Spitzenentladestrom [A]	65 @60s
Lade-/Entladeeffizienz der Batterie [%]	≥95
Entladetiefe [%]	90
Zyklen	≥4000
Kommunikation	CAN
Display	LED*5
Skalierbarkeit	Max. 4 Batteriesysteme in Parallel

BETRIEBSBEDINGUNGEN

Installationsort	Außenraum / Innenraum
Betriebstemperatur [°C]	Beladen: von 0 bis +55 / Entladen: von -10 bis +55
Lagertemperatur [°C]	von 0 bis +35
Kühlung	Natürliche Konvektion
Luftfeuchtigkeit	von 5 % bis 95 % (nicht kondensierend)
Betriebshöhe [m]	Max. 2.000

MECHANISCHE EIGENSCHAFTEN

Abmessungen (B*H*T) [mm]	710*625*147
Nettogewicht [kg]	99 ±2

ZERTIFIZIERUNG

Sicherheitszertifikat	IEC62619
EMV	EN IEC 61000-6-1/3
Transport	UN38.3
Schutzart	IP65

